



أسمدة عضوية من جيل جديد  
فعالية اقتصادية | نمو المحصول | إعادة

NOVAPEAT®



HUMAX



## 1. مشاكل وإمكانيات

## 2. عرض لنا

- مزايا وسلبيات للأسمدة المتواجدة
- NOVAPEAT® - مادة عضوية للنمو
  - أفضليات السماد لنا
  - مقارنة أسمدة أخرى
    - تطبيق وفعالية

## 3. NOVAPEAT® : بحوثات ومشاريع منتهية



## مشاكل وإمكانيات

مشاكل شركات زراعية حديثة



- يصطدم قطاع الزراعة الدولي الحديث بمشاكل كثيرة متعلقة بطرق شديدة للزراعة تؤدي إلى نضوب التربة المخصبة.
- في الآونة الأخيرة لا يزال شركات زراعية تصطدم بتخفيض فعالية التربة وتركيز المواد الضارة فيها والمترتبة على أسمدة وحماية النباتات وغيرها من المستحضرات الكيماوية.
- تؤدي الطرق الشديدة للزراعة إلى نضوب ثرى التربة.
- لا يزال يقلل تربة مخصبة صالحة للزراعة ومترتبة على زيادة أعداد سكان العالم ومعاودة المدينة الشديدة.



## استخدام مدمر لأسمدة معدنية وكيمياويات ومبيدات حشرية في زراعة شديدة قد يدمر الكرة الأرضية في أقرب الأجلين:

- حاليا في محتويات الأراضي المستخدمة في الزراعة مواد معدنية وغذائية أقل بنسبة 85 في المائة مما كانت منذ 100 سنة.

- لا بد تربة مخصبة متضمنة المواد العضوية بنسبة 28 في المائة على الأقل. حاليا معظم التربة متضمنة المواد العضوية أقل من نسبة 2 في المائة.

تتخفض العوامل المذكورة بعاليه مزروعات من الحجم والجودة. على سبيل المثال: للحصول على نفس الكمية من فيتامين سي وعلى البشر أكل عدد 8 برتقالي بينما قد اكتفى أسلاف لنا بواحد

منذ 100 سنة:



حاليا:





## عرض لنا

متقدمين بأفضل الحلول لمدخرات المحاصيل والنمو وإعادة التربة

HUMAX LTD



## مزايا وسلبيات لأسمدة متواجدة في أسواق

الأسمدة المعدنية تكون منتج معتاد  
مستخدم في قطاع الزراعة

- + - أسمدة معدنية ولها تركيز عالي للمواد الغذائية وتعطي نتيجة جيدة في زيادة المردود.
- في زيادة التسميد يضر بالتربة المخصبة وينخفض المردود.
- تصل الأسمدة المعدنية المتضمنة المزروعات إلى الجسد البشري كما تضر بالصحة العامة.

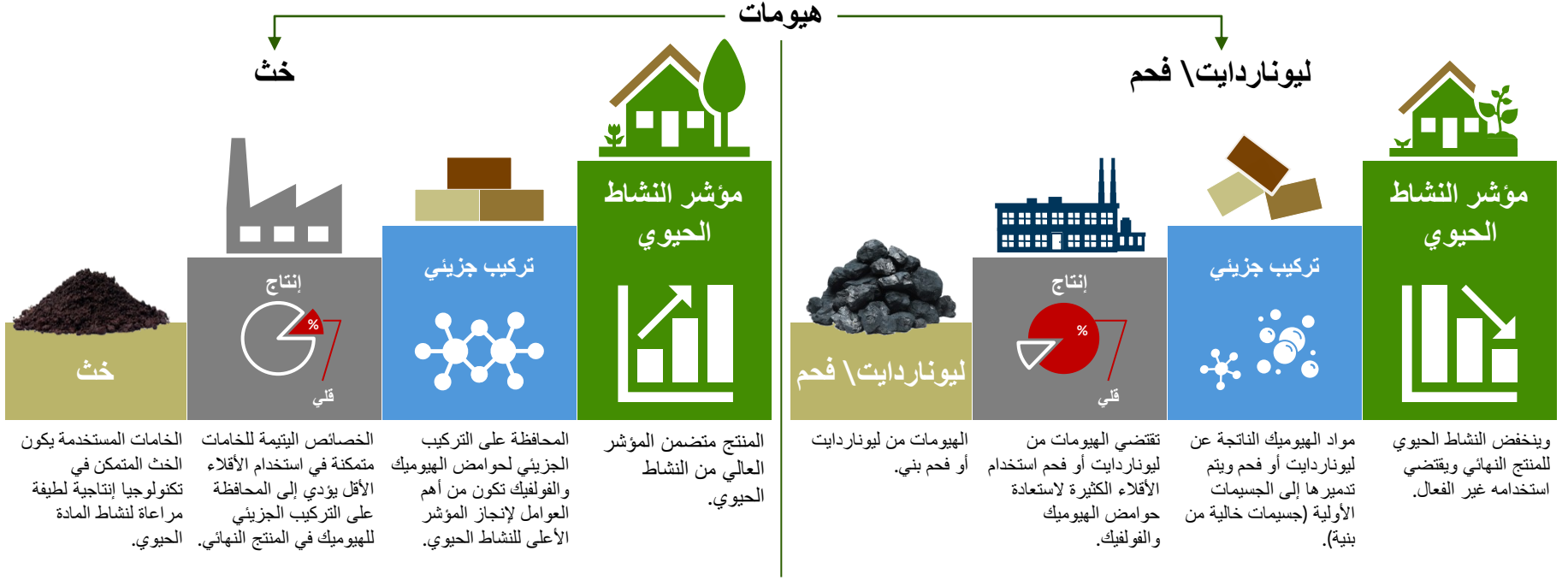
أسمدة عضوية معتادة مثل دمان  
وذرق دجاج وسبلة

- + - لا تضر الأسمدة العضوية المعتادة بالتربة والبشر.
- لها تركيز قليل للمواد الغذائية والمغذيات ويقتضي حجوم التسميد الكبيرة.
- لا يستبدل الأسمدة العضوية بالكامل ويطبق معا لها فقط

تركيزات على أساس حوامض  
الهيوميك ومضافات عضوية ناتجة  
عن الخث والحما والفحم البني على  
كافة أنواعه.

- + - لا تضر تركيزات الهيوميك بالتربة والبشر وتؤدي إلى إعادة التربة.
- فعال لزيادة مردود المزروعات.
- لا يستبدل الأسمدة المعدنية ويطبق معا لها فقط.

# الهيومات على أساس الخث الحاصلة على النشاط الحيوي أكثر من ليوناردايت\ فحم



## مدة ذوبان



مدة ذوبان للمنتج متعلقة بحجوم السلسلة الجزيئية: يقلل السلسلة الجزيئية ويقلل مدة الذوبان. على سبيل المثال الهيومات على أساس ليوناردايت\ فحم والتي تم تدمير سلسلتها الجزيئية إلى الجسيمات الأولية ويتم الذوبان خلال 2-3 دقيقة على أن المنتج له مؤشر منخفض للنشاط الحيوي. بالعكس السلسلة الجزيئية التي يحافظ عليها من تكنولوجيا لطيفة ولها تركيب طويل ويقتضي أطول المدة للذوبان. لكامل الذوبان للهيوميك على أساس الخث في المياه الدافئ (20-50 درجة مئوية) يقتضي 3-7 دقيقة على أن المنتج له المؤشر العالي من النشاط الحيوي.





قامت شركة منتجة علمية (هوماكس) ذ م م بإعداد السماد من الجيل الجديد على أساس الخث ذو المؤشر العالي من النشاط الحيوي.

- **NOVAPEAT®** سماد عضوي معقد متضمن أفضل المؤشرات من الأسمدة المعدنية والعضوية.
- **NOVAPEAT®** سماد مطابق للنباتات على كافة أنواعها في قطاع الزراعة.
- **NOVAPEAT®** سماد مطبق في التربة ع لى كافة أنواعها من التربة المخصبة إلى الناضبة.



## أفضليات سماد **NOVAPEAT®**:

- تكنولوجيا حاصلة على براءة اختراع متمكنة في المحافظة على كافة المواد المفيدة والعناصر الدقيقة والمواد العضوية للخت التي تكون خام أساسي
- متمكنة في NPK التركيز العالي للمواد الغذائية والعناصر الدقيقة و تخفيض كمية التسميد
  - ينخفض تطبيق الأسمدة المعدنية للحد الأدنى
  - يجوز بتطبيقه كسماد ذاتي خالي من أسمدة أخرى
- يتمكن في تكييف محتويات الأسمدة مع التربة والمزروعات على كافة أنواعها
- له تأثير مرطب يؤدي إلى رطوبة التربة وزيادة قدرات على الرطوبة وينخفض احتياجات للسقي حتى نسبة 30-40 في المائة
  - **NOVAPEAT®** على كافة أنواعها آمنة لصحة البشر
- متضمن تركيز الثرى المتمكنة في إعادة وتشكيل التربة المخصبة



مواد عضوية  
بنسبة 100 في  
المائة  
آمن للبشر

كثافة: 1,08 جرام/سم<sup>3</sup>±0,20  
رطوبة: 86,9 في المائة±1,2  
بقايا جافة: 13,1 في المائة±0,3

# NOVAPEAT® يعيد ثرى التربة كما ينشط نمو النباتات وتنمية الجذور



- تركيب شديد النمو للجذع والأوراق والثمار

- يزداد قدرات الغرويات على ربط مياه علما أن تمنع حوامض الهيوميك عن جريان المياه السطحية تكسر التربة والتآكل

- ينشط مروية التربة الثقيلة كما يزداد قدرات على رطوبة التربة الخفيفة وتؤدي إلى ترويح التربة

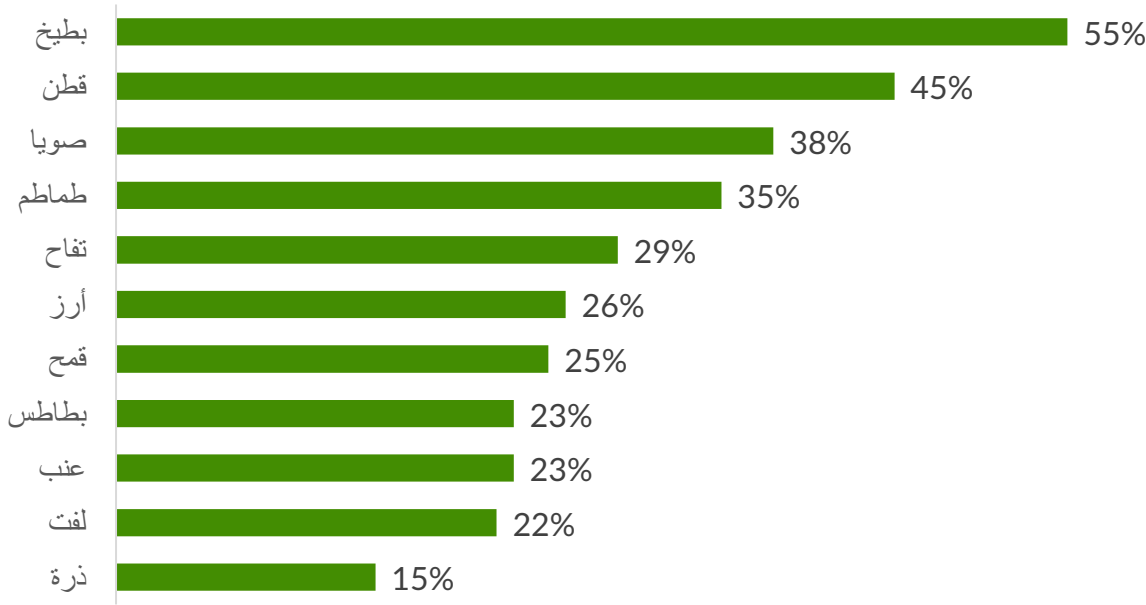
- تعيد حوامض الهيوميك خصوبة التربة المتعبة علما أنها مطبقة على أراضي غارقة في الأمطار الشديدة ويترتب على تخفيض الخصوبة

- تنشأ حوامض الهيوميك بيئة يتمكن تنمية كائنات التربة فيها بأفضل الشروط.

- ينشط الثرى وحوامضه تنمية جذور الشعر ويؤدي إلى استيعاب فعال للمواد الغذائية من التربة

# لمزروعات مختلفة NOVAPEAT® نتائج تطبيق

## فعالية وأمن السماد مثبت من شركات زراعية على ميادين تجربة



زيادة المردود  
للمزروعات المختلفة  
من نسبة 15 في المائة  
إلى 55 في المائة



تربة مخصبة صحية



محصول صديق للبيئة

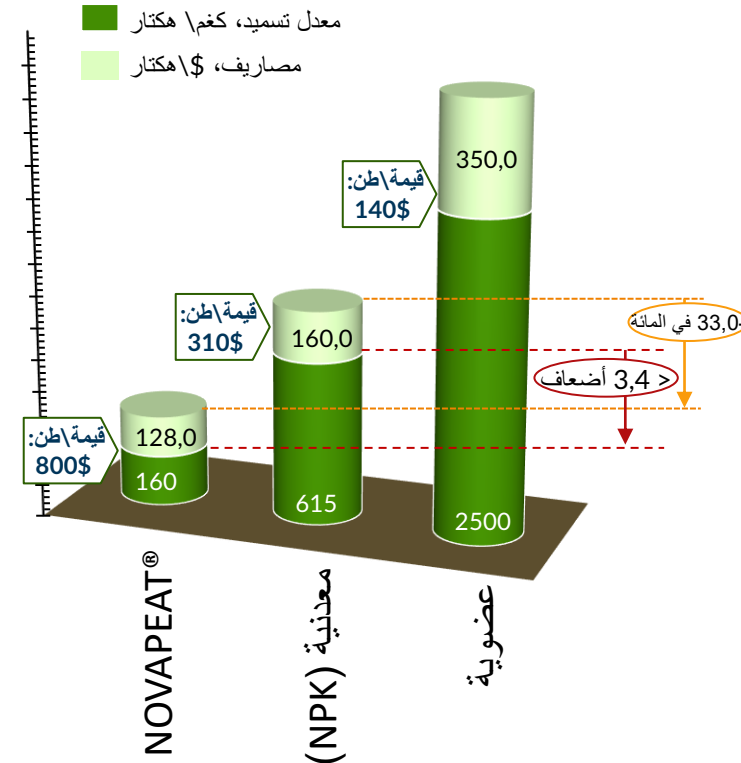


زيادة المردود



# تقل بواقع 33 في المائة بالنسبة إلى المعدنية + توفير على حساب NOVAPEAT® مصاريف مالية الحجوم التي تقل 3,4 مرات

NOVAPEAT®	عضوية	معدنية (NPK)	معلومات
نعم	جزئيا	بلا	تأثير على نمو
نعم	نعم	نعم	تأثير على محصول
2 أضعاف وأكثر	1,5 أضعاف	1,8 أضعاف	مردود
نعم	نعم	بلا	تخصيب التربة
بلا	يوجد	يوجد	موسم
3-2 مرات	2 مرة	2 مرة	تردد تسميد في موسم
طويل	طويل	قصير	مدة تحلل
منخفض	عالي	متوسط	كمية تسميد (شعير)
150-120	2500-2000	515	- كجم لكل هكتار
\$ 800	\$ 140	\$ 310	معدل قيمة الطن
\$ 128	\$ 350	\$ 160	معدل مصاريف على هكتار
سلبيات			
بلا	يوجد	بلا	راحة
يعيد	يوجد	عالي	نضوب تربة
بلا	بلا	تركيز عالي	إضرار بالنبات
بلا	بلا	تركيز عالي	إضرار بالبشر



# NOVAPEAT® حل ممتاز للانتاج الفعال من المرزعات



حجوم 25\10 لتر

HUMAX LTD 

## NOVAPEAT® سوپر هيومات

سماد عضوي كلي على أساس حوامض الهيوميك. ينشط الجذور الشديدة للمزروعات والتربة الدقيقة. ينشط استيعاب العناصر الغذائية للنباتات. يؤدي إلى إعادة التربة المخصبة والمحافظة عليها. يزداد المردود ويسرع التتبت.

بنسبة أنواع المزروعات والتربة وطلب من صاحب علاقة NPK معدل

محتويات :	نسبة مئوية \ بقايا جافة
مجموع حوامض الهيوميك	≥ 17,5
والفولفيك	≥ 8,1
نتروجين (N)	≥ 1,2 (يتغير)
الفوسفور (P)	≥ 0,38 (يتغير)
البوتاسيوم (K)	≥ 14,6 (يتغير)
نسبة الرطوبة	86,9
نسبة مادة جافة	13,1
مواد عضوية	≥ 33,2
pH	6,5 - 9,0 (يتغير)





# NOVAPEAT® تطبيق

مطابقة للتربة والمزروعات على كافة أنواعها

HUMAX LTD





## قطاعات يمكن استخدام NOVAPPEAT® فيها:

يجوز بتطبيق NOVAPPEAT® في قطاع الزراعة للتربة على كافة أنواعها. فضلا عن وظيفة يتيمة لإعادة التربة المخصبة يجوز بتطبيق السماد لنا بمثابة مادة معادة التربة على النحو التالي:

- تربة ناضبة

- تربة متآكلة مع تركيب مدمر

- تربة قد تم طویل تطبيق كيمياويات لحماية نباتات وأسمدة معدنية

- تربة صحراوية وقاحلة

- تربة مالحة

- تربة رملية وطينية رملية متضمنة أدنى المواد الغذائية العضوية



# يجوز باستخدام NOVAPEAT® للمزروعات على كافة أنواعها



# مراحل استخدام NOVAPEAT®

تطبيق NOVAPEAT® على مراحل إنبات.

يجوز بتطبيق سماد لنا على كل مرحلة إنبات. ترد الجذور الشابة والأوراق والشتلات على تطبيق الهيوميك لأن الأنسجة الشابة ولها آليات نشطة لنقل المواد الغذائية.





# بحوثات ومشاريع

مشاريع منتهية على ميادين تجربة

HUMAX LTD



## نتائج تطبيق NOVAPEAT® على ميادين تجربة

تم تجربة ميدانية بمنطقة إسترا (محافظة موسكو) على سماد نوفابيت® للفت على مساحة لا تزيد عن 2 هكتار. ويترتب على أن قد ازداد مردود اللفت بنسبة 22 في المائة أو 748 كغم من هكتار وبمقارنة التكنولوجيا المعتادة لزراعة اللفت (طريقة موحدة لتطبيق السماد المعدني). بدأ اللفت الزيتي بمنطقة تطبيق نوفابيت® أكثر نشاطا وكان له أكثر الأوراق والجذور المتقدمة. في مراحل أخيرة النبات وكان له براعم كثيرة تؤدي إلى زيادة المردود.

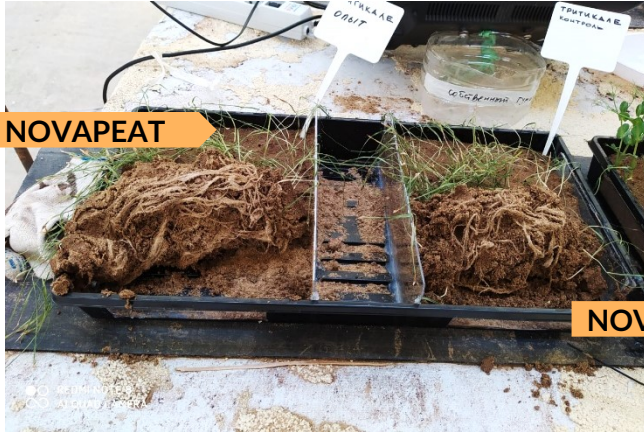
إيرادات إضافية عن النمو	معدل التكاليف	الفرق في المردود	الفرق في المردود	مردود	سماد	مكان
\\$ هكتار	\\$ سنطار	%	سنطار \ هكتار	سنطار \ هكتار		
-	3,80*	-	-	34,0	NPKS	منطقة إسترا
+329***	2,90** (-31%)	+22%	+7,48	41,48	NOVAPEAT®	منطقة إسترا

\* بمبلغ 310 دولار أمريكي \ طن وتحتسب مصاريف تسميد 415 كغم \ هكتار (21-10-10-2) NPKS معدل قيمة للأسمدة المعدنية  
 \*\*معدل قيمة سماد NOVAPEAT® - 800 دولار أمريكي \ طن وتحتسب مصاريف تسميد 160 كغم \ هكتار  
 \*\*\* معدل قيمة اللفت في نوفمبر عام 2020 - 440 دولار أمريكي \ طن

# نتائج تطبيق NOVAPEAT® على ميادين تجربة



تربة	الركيزة الصحراوي للحجر الجيري
صورة	يسارا دون NOVAPEAT® يمينا بعد NOVAPEAT®
معدل	15م\ال متر مربع
مكان	المملكة الأردنية الهاشمية



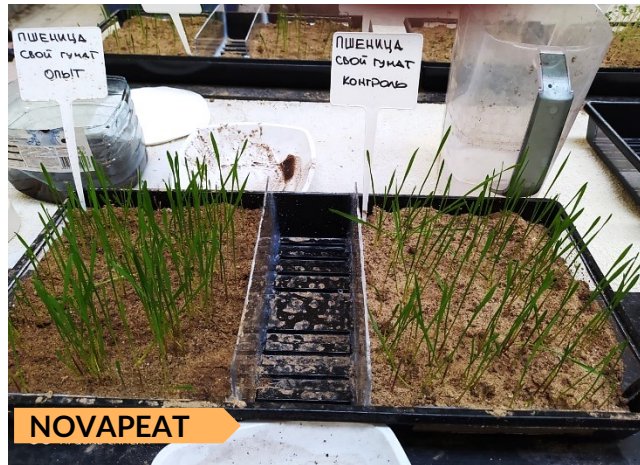
تربة	رمل
صورة	يسارا دون NOVAPEAT® يمينا بعد NOVAPEAT®
معدل	15م\ال متر مربع
نتيجة	جذور متقدمة وشديدة

# نتائج من تطبيق NOVAPEAT® - مقارنة بين الجذور



تربة	رمل / حجر رملي
نباتات	مختلفة
معدل	15م / متر مربع
مدة	1-3 أسابيع
صورة	نتائج من تطبيق NOVAPEAT® - مقارنة بين الجذور
نتيجة	جذور متقدمة وشديدة
	قد شكل سماد NOVAPEAT® ثرى لتغذية نبات

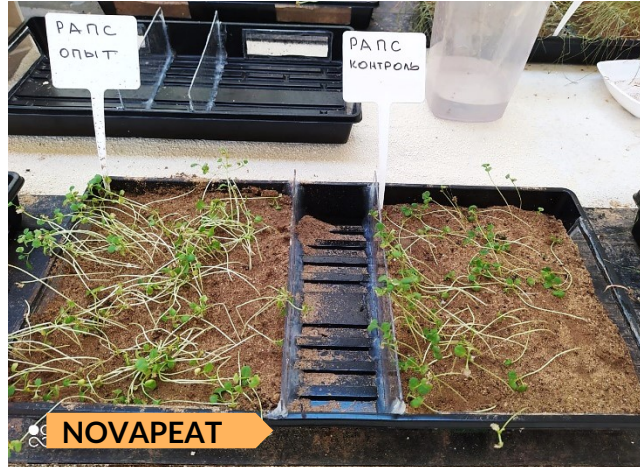
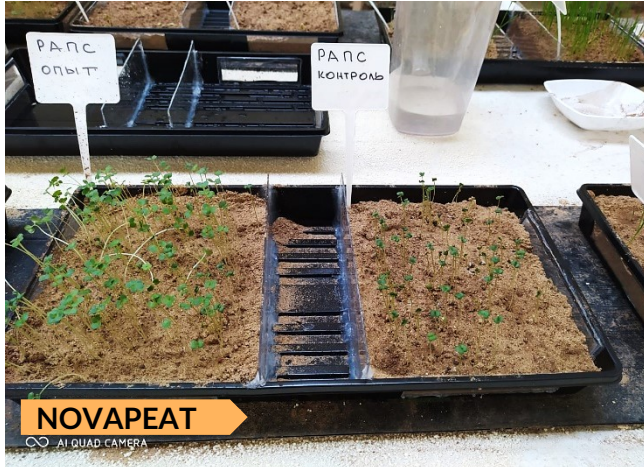
# نتائج من تطبيق NOVAPEAT® لنباتات مختلفة على تربة رملية



تربة	رمل / حجر رملي
نباتات	خردل عكر أحمر ريجراس قمح
معدل	15م <sup>2</sup> / متر مربع
مدة	1-3 أسابيع
صورة	الحاوية ذات علامة (تجربة) نبات بعد NOVAPEAT® تطبيق
نتيجة	الإنبات العالي على تربة رملية



# نتائج من تطبيق NOVAPEAT® لنباتات مختلفة على تربة رملية



تربة	رمل / حجر رملي
نباتات	بازيلاء لفت
معدل	15م\م\ متر مربع
مدة	1-3 أسابيع
صورة	الحاوية ذات علامة (تجربة) نبات NOVAPEAT® بعد تطبيق
نتيجة	إنبات عالي على تربة رملية جذور النبات المتنوعة

# نتائج من تطبيق NOVAPEAT® لنباتات مختلفة على تربة رملية



تربة	رمل / حجر رملي
نباتات	خردل
معدل	15م <sup>2</sup> / متر مربع
مدة	1-3 أسابيع
صورة	الحاوية ذات علامة (تجريبية) NOVAPEAT® نبات بعد تطبيق
نتيجة	الإنبات العالي على تربة رملية
	قد شكل سماد NOVAPEAT® ثرى لتغذية نبات